

Estimated Drill String Interference Calculator

Independent, Unbiased Well Placement Solutions



Improved Survey Accuracy



Access to data at all organizational levels



Cloud based platform



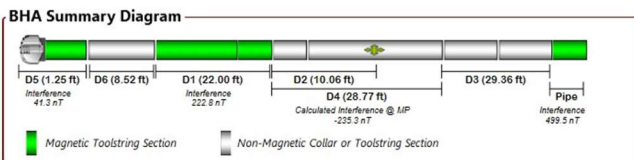
Efficiently Plan and Configure Drilling BHAs



Reduced Error Risk

eddiLAB.com Estimated Drill String Interference (eDSI) Report

roundLAB Development Testing (BHA Number 1)



Location and Magnetic Information			
Longitude	-118.000000°	Latitude	50.000000°
Total B Field	0.56498 G	Dip Angle	75.26°
Declination	16.99°	Elevation	0.00 ft
Starting Inclination	15.00°	Total Gravity	1.00070 g
Starting Azimuth	350.00°	Ending Inclination	90.00°
Start Maximum Error	4.503°	Ending Azimuth	45.00°
Confidence Level	2-Sigma	End Maximum Error	1.046°

INCLINATION	AZIMUTH																			
	350°	353°	356°	359°	2°	5°	8°	11°	14°	17°	20°	23°	26°	29°	32°	35°	38°	41°	44°	45°
15.0°	0.486°	0.519°	0.552°	0.585°	0.618°	0.651°	0.684°	0.717°	0.750°	0.783°	0.816°	0.849°	0.882°	0.915°	0.948°	0.981°	1.014°	1.047°	1.080°	1.113°
18.0°	0.579°	0.612°	0.645°	0.678°	0.711°	0.744°	0.777°	0.810°	0.843°	0.876°	0.909°	0.942°	0.975°	1.008°	1.041°	1.074°	1.107°	1.140°	1.173°	1.206°
21.0°	0.670°	0.703°	0.736°	0.769°	0.802°	0.835°	0.868°	0.901°	0.934°	0.967°	1.000°	1.033°	1.066°	1.099°	1.132°	1.165°	1.198°	1.231°	1.264°	1.297°
24.0°	0.759°	0.792°	0.825°	0.858°	0.891°	0.924°	0.957°	0.990°	1.023°	1.056°	1.089°	1.122°	1.155°	1.188°	1.221°	1.254°	1.287°	1.320°	1.353°	1.386°
27.0°	0.842°	0.875°	0.908°	0.941°	0.974°	1.007°	1.040°	1.073°	1.106°	1.139°	1.172°	1.205°	1.238°	1.271°	1.304°	1.337°	1.370°	1.403°	1.436°	1.469°
30.0°	0.925°	0.958°	0.991°	1.024°	1.057°	1.090°	1.123°	1.156°	1.189°	1.222°	1.255°	1.288°	1.321°	1.354°	1.387°	1.420°	1.453°	1.486°	1.519°	1.552°
33.0°	1.005°	1.038°	1.071°	1.104°	1.137°	1.170°	1.203°	1.236°	1.269°	1.302°	1.335°	1.368°	1.401°	1.434°	1.467°	1.500°	1.533°	1.566°	1.599°	1.632°
36.0°	1.081°	1.114°	1.147°	1.180°	1.213°	1.246°	1.279°	1.312°	1.345°	1.378°	1.411°	1.444°	1.477°	1.510°	1.543°	1.576°	1.609°	1.642°	1.675°	1.708°
39.0°	1.155°	1.188°	1.221°	1.254°	1.287°	1.320°	1.353°	1.386°	1.419°	1.452°	1.485°	1.518°	1.551°	1.584°	1.617°	1.650°	1.683°	1.716°	1.749°	1.782°
42.0°	1.225°	1.258°	1.291°	1.324°	1.357°	1.390°	1.423°	1.456°	1.489°	1.522°	1.555°	1.588°	1.621°	1.654°	1.687°	1.720°	1.753°	1.786°	1.819°	1.852°
45.0°	1.291°	1.324°	1.357°	1.390°	1.423°	1.456°	1.489°	1.522°	1.555°	1.588°	1.621°	1.654°	1.687°	1.720°	1.753°	1.786°	1.819°	1.852°	1.885°	1.918°
48.0°	1.354°	1.387°	1.420°	1.453°	1.486°	1.519°	1.552°	1.585°	1.618°	1.651°	1.684°	1.717°	1.750°	1.783°	1.816°	1.849°	1.882°	1.915°	1.948°	1.981°
51.0°	1.415°	1.448°	1.481°	1.514°	1.547°	1.580°	1.613°	1.646°	1.679°	1.712°	1.745°	1.778°	1.811°	1.844°	1.877°	1.910°	1.943°	1.976°	2.009°	2.042°
54.0°	1.468°	1.501°	1.534°	1.567°	1.600°	1.633°	1.666°	1.699°	1.732°	1.765°	1.798°	1.831°	1.864°	1.897°	1.930°	1.963°	1.996°	2.029°	2.062°	2.095°
57.0°	1.519°	1.552°	1.585°	1.618°	1.651°	1.684°	1.717°	1.750°	1.783°	1.816°	1.849°	1.882°	1.915°	1.948°	1.981°	2.014°	2.047°	2.080°	2.113°	2.146°
60.0°	1.568°	1.601°	1.634°	1.667°	1.700°	1.733°	1.766°	1.799°	1.832°	1.865°	1.898°	1.931°	1.964°	1.997°	2.030°	2.063°	2.096°	2.129°	2.162°	2.195°
63.0°	1.608°	1.641°	1.674°	1.707°	1.740°	1.773°	1.806°	1.839°	1.872°	1.905°	1.938°	1.971°	2.004°	2.037°	2.070°	2.103°	2.136°	2.169°	2.202°	2.235°
66.0°	1.647°	1.680°	1.713°	1.746°	1.779°	1.812°	1.845°	1.878°	1.911°	1.944°	1.977°	2.010°	2.043°	2.076°	2.109°	2.142°	2.175°	2.208°	2.241°	2.274°
69.0°	1.681°	1.714°	1.747°	1.780°	1.813°	1.846°	1.879°	1.912°	1.945°	1.978°	2.011°	2.044°	2.077°	2.110°	2.143°	2.176°	2.209°	2.242°	2.275°	2.308°
72.0°	1.710°	1.743°	1.776°	1.809°	1.842°	1.875°	1.908°	1.941°	1.974°	2.007°	2.040°	2.073°	2.106°	2.139°	2.172°	2.205°	2.238°	2.271°	2.304°	2.337°
75.0°	1.735°	1.768°	1.801°	1.834°	1.867°	1.900°	1.933°	1.966°	1.999°	2.032°	2.065°	2.098°	2.131°	2.164°	2.197°	2.230°	2.263°	2.296°	2.329°	2.362°
78.0°	1.755°	1.788°	1.821°	1.854°	1.887°	1.920°	1.953°	1.986°	2.019°	2.052°	2.085°	2.118°	2.151°	2.184°	2.217°	2.250°	2.283°	2.316°	2.349°	2.382°
81.0°	1.772°	1.805°	1.838°	1.871°	1.904°	1.937°	1.970°	2.003°	2.036°	2.069°	2.102°	2.135°	2.168°	2.201°	2.234°	2.267°	2.300°	2.333°	2.366°	2.399°
84.0°	1.784°	1.817°	1.850°	1.883°	1.916°	1.949°	1.982°	2.015°	2.048°	2.081°	2.114°	2.147°	2.180°	2.213°	2.246°	2.279°	2.312°	2.345°	2.378°	2.411°
87.0°	1.791°	1.824°	1.857°	1.890°	1.923°	1.956°	1.989°	2.022°	2.055°	2.088°	2.121°	2.154°	2.187°	2.220°	2.253°	2.286°	2.319°	2.352°	2.385°	2.418°
90.0°	1.793°	1.826°	1.859°	1.892°	1.925°	1.958°	1.991°	2.024°	2.057°	2.090°	2.123°	2.156°	2.189°	2.222°	2.255°	2.288°	2.321°	2.354°	2.387°	2.420°

roundLAB's Estimated Drill String Interference Calculator (eDSI™) estimates optimal non-mag spacing for MWD based on wellbore location, trajectory, and BHA configuration.

Inadequate non-mag spacing is a common source of MWD survey error often leading to inaccurate well placement. roundLAB's eDSI™ model's downhole components and estimates the potential magnetic field of the BHA prior to drilling. This ensures sufficient non-mag spacing is planned for each BHA prior to drilling reducing the potential for MWD Survey error.

